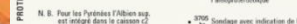




1. **Érosion** : Les roches existantes sont cassées en petits morceaux (**sédiments**) par l'eau, le vent, ou le gel.
2. **Transport** : Ces sédiments sont emportés, souvent par l'eau.
3. **Sédimentation (Dépôt)** : Les sédiments se **déposent** et s'accumulent en couches lorsque le courant ralentit.
4. Les couches enfouies sont **compactées** (écrasées) par le poids des couches supérieures et **cimentées** (collées) par des minéraux. Cette transformation rend les sédiments **solides** et en fait une roche sédimentaire (exemples : le **Calcaire**, le **Grès**).

[illegible]

### Document 3 : Echelle stratigraphique

## Questions (Document 1/2/3) :

1. Sur le schéma structural de la France, dans quel grand ensemble géologique se situe Creil ?
2. Selon la légende de la Carte géologique de Creil, quelles sont les deux grandes ères géologiques (couleurs principales) présentes autour de l'Oise, entre Montataire , Chantilly et Pont-Sainte-Maxence ?
3. En utilisant l'Échelle stratigraphique, entre quelles bornes d'âge (en millions d'années, Ma ) s'étendent le Crétacé et l'Éocène?

### Doc 4 : Craie blanche à silex (Crétacé)



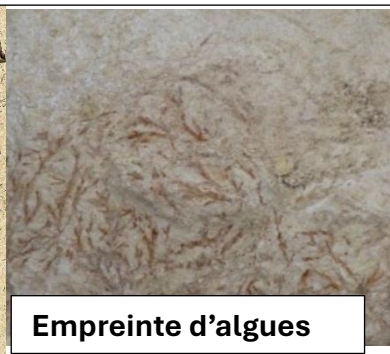
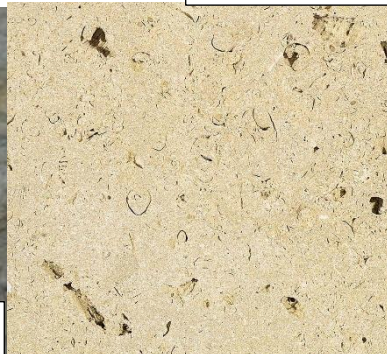
La Craie est une **roche sédimentaire calcaire** très fine, d'une couleur blanche typique, souvent mélangée à du silex.

Elle est presque entièrement composée de milliards de **squelettes microscopiques de plancton marin** (appelés coccolithophoridés) qui vivaient dans l'océan.

La craie se forme et se continue à se former dans des mers peu profondes ( $\leq 300$  m) sous climat chaud, surtout sur les plateaux continentaux ou dans les bassins sédimentaires.



Calcaire à Cérithes



Empreinte d'algues

### Doc 5 : Pierre de Saint Maximin (Calcaire Lutécien)

Les Cérithes et les algues fossilisées se retrouvent dans le **Calcaire à Cérithes**, la célèbre **Pierre de Saint-Maximin**.

#### 1. Les Cérithes (Fossiles)

- **Qu'est-ce que c'est ?** Ce sont des **coquillages** (des gastéropodes marins, ressemblant à des escargots à coquille pointue).
- **Climat** : Ces espèces étaient typiques des **mers peu profondes, chaudes** et souvent agitées, comme les lagunes ou les zones côtières.

#### 2. Les Algues (Empreintes)

- **Qu'est-ce que c'est ?** Ce sont des traces (empreintes) d'**algues marines**.
- **Climat** : Leur présence confirme que le milieu était **marin** et **peu profond**, car la lumière du soleil (nécessaire à la photosynthèse des algues) atteignait le fond de l'eau.

Ces deux indices confirment que durant l'**Éocène** (période du **Lutétien**), il y a environ 48 millions d'années, Creil se trouvait dans un environnement de **mer chaude (subtropicale)** et peu profonde, un peu comme une zone de lagon.